

Stundenentwurf 23

Thema der Woche: Die Annäherung zweier Angreifer

Das Ziel dieser Woche ist das Erlernen einer anderen effektiven Angriffsstrategie, die von allen Mannschaften, sowohl auf niedrigstem als auch auf höchstem Niveau gespielt werden kann, weil sie sehr einfach anzuwenden ist.

Das Spiel mit zwei potenziellen Angreifern (Aufschlägern) besteht darin, dass 2 Spieler den Ball halten, während die zwei anderen Spieler beide vortäuschen, dass sie den Ball schlagen würden. Aber im letzten Moment nimmt einer die Position unter dem Ball ein, während der andere schlägt.

Technische Schlüsselpunkte

Um korrekte Ergebnisse zu erzielen, solltest du dir genug Zeit nehmen, um deinen Spielern die folgenden Punkte zu erläutern.

Das Signal

Um mit der neuen Angriffs-Strategie erfolgreich zu sein, sollten die Spieler einer Mannschaft ein Zeichen oder einen Code bestimmen, durch den sie festlegen, wer von beiden aufschlägt. Die einfachsten Taktiken, die benutzt werden können, sind:

- Ein Spieler macht den Aufruf, der andere schlägt.
- Der Spieler, der dem Aufrufer auf der anderen Seite des Balles gegenübersteht, macht den Aufschlag.

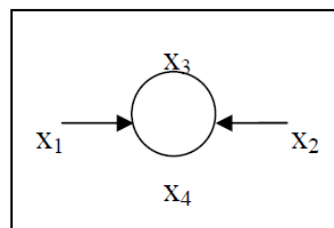
Andere Taktiken können verwendet werden, jedoch sind diese zwei am üblichsten und am einfachsten.

Die Positionierung

Es gibt zwei effektive Wege, um einen Angriff mit zwei potenziellen Aufschlägern auszuführen:

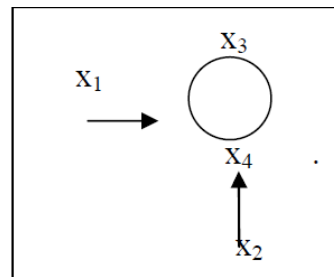
Das Sandwich

Zwei Spieler nähern sich von gegenüberliegenden Seiten dem Ball. Hier halten x_3 und x_4 den Ball, während x_1 und x_2 die Spieler sind, die die Finte anwenden. Diese Art der Ausführung der neuen Angriffsstrategie wird benutzt, wenn der Ball vom Mittelpunkt des Spielfeldes geschlagen wird.



Die 90-Grad-Annäherung

Zwei Spieler nähern sich in einem 90° Winkel dem Ball. Wiederum halten x_3 und x_4 den Ball, während x_1 und x_2 die Spieler sind, die die Finte anwenden. Diese Art der Ausführung der neuen Angriffs-Strategie wird benutzt, wenn der Ball von einer Ecke des Feldes oder in der Nähe einer Linie geschlagen wird. Weise deine Spieler darauf hin, dass x_1 und x_2 mit ihrer Blickrichtung zur Spielfeldmitte stehen, wenn diese Spielweise angewandt wird.



Die Schnelligkeit der Ausführung

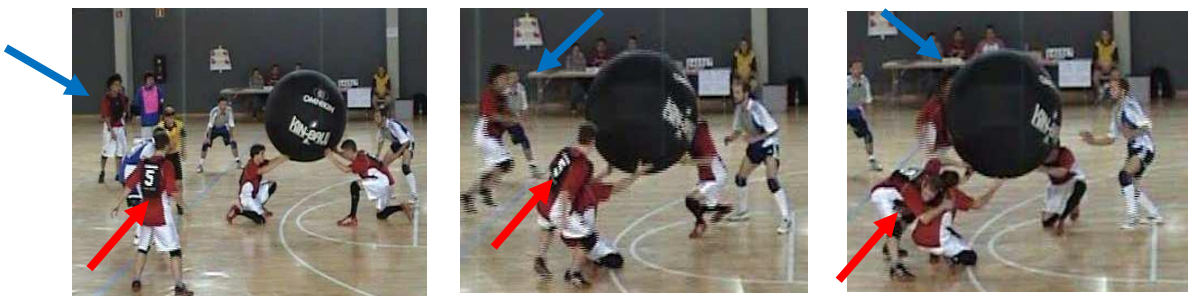
Die Schnelligkeit der Ausführung ist wichtig, um die Mannschaften in der Verteidigung zu überraschen. Sicher werden die Spieler die Strategie anfangs langsam ausführen und die Mannschaften in der Verteidigung werden genug Zeit haben zu reagieren. Je schneller die Ausführung, desto größer ist die Überraschung und umso höher sind die Chancen, Punkte zu erzielen.

Die Bilder helfen zu verstehen, wie die Spieler die Durchführung aufeinander abzustimmen zu haben.

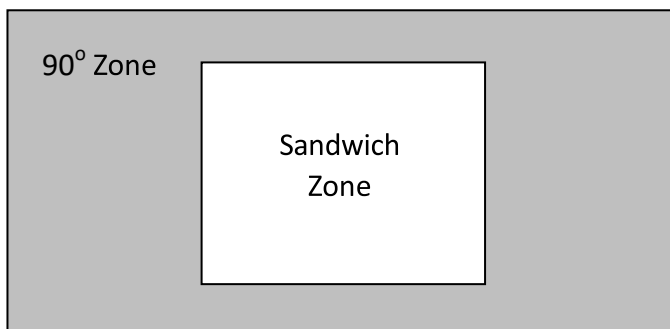
Das Sandwich



Die 90-Grad-Annäherung



Um den Teilnehmern zu zeigen, welche der zwei Positionierungen sie benutzen müssen, kannst du das folgende Bild zum besseren Verständnis auf eine Tafel malen.



Modifizierte Spiele

Um deine Teilnehmer zu ermutigen, diese neue Taktik während des Spiels anzuwenden, kannst du mit zwei modifizierten Spielweisen fortfahren.

Die erste wäre, jedesmal wenn die Offensive mit zwei potenziellen Aufschlägern von einer Mannschaft angewandt wird, dieser einen Extrapunkt zu geben, egal ob sie dadurch gepunktet haben oder nicht. Es können Verwirrungen auftreten, weil jeder Spieler der Schläger oder der Tauscher sein will. Um dieses Problem zu lösen, kannst du die Spieler in Paare einteilen.

Zum Beispiel: Mike, du bist immer der Aufschläger und Sophie du wirst antäuschen. Maxi wird dasselbe mit Anna machen und umgekehrt.

Nachdem ein paar Minuten auf diese Weise gespielt wurden, kannst du die technischen Schlüsselpunkte mehr betonen. Du hast die Wahl zwischen dem Sandwich und der 90°-, oder der schnellen Ausführung. Wenn die Spieler den Angriff mit zwei potentiellen Aufschlägern nicht korrekt ausführen, bekommen sie auch keinen Extrapunkt.

Wenn du diese Strategie zum ersten Mal anwendest, schlagen wir vor, den Ball zunächst nur zu pushen statt zu schlagen, um Unfälle zu vermeiden, die durch Missverständnisse zwischen den Spielern entstehen können.

Bei dieser Spielweise, bekommt die Mannschaft, die den Befehl am öftesten ausführt, mehr Punkte und wird mehr in das Spiel einbezogen, als die anderen Mannschaften. Achte auf die Ausgeglichenheit der Mannschaften und setze den Punktestand eventuell alle zwei Minuten zurück.

Dieses modifizierte Spiel ist besonders geeignet für jüngere Teilnehmer (Unterstufe).

Für das zweite modifizierte Spiel verlangst du von den Spielern, dass sie den Angriff mit zwei potenziellen Angreifern bei jedem Angriff anwenden. Wenn sie diese nicht tun, bekommt die Mannschaft einen Fehler für einen ‚unerlaubten Angriff‘ zugesprochen.

Zuerst werden deine Spieler langsam agieren und nicht überzeugt sein, dass dies eine gute Strategie ist, da die Mannschaften in der Verteidigung die meisten Bälle fangen werden. Beim Übergang zum normalen Spiel wird es wichtig sein, die Spieler zu einer korrekten Ausübung zu ermutigen. Du kannst zum Beispiel nochmals das erste modifizierte Spiel nach der zweiten Modifikation benutzen. Je besser sie in der Ausübung werden, umso bessere Ergebnisse werden sie während des Spiels erzielen. Dies ist auch ein guter Weg, um am Teamgeist und an der Kooperation zu arbeiten.

Um das Spiel leistungsfähig zu gestalten, stelle sicher, dass die Mannschaften ausgeglichen sind.

Dieses modifizierte Spiel ist besser für fortgeschrittene Teilnehmer geeignet.

ERINNERUNG: Du solltest das modifizierte Spiel nicht die ganze Zeit benutzen. Du solltest es maximal 10 Minuten spielen, bei einer Trainingszeit von einer Stunde.

Spiel der Woche

Das Toiletten Spiel

Teile deine Spieler in drei Mannschaften auf und kennzeichne sie. Der Trainer (oder ein mannschaftsloser Spieler) wird „Es“ sein, der die Spieler verfolgt und versucht, sie mit dem Ball zu berühren. Wenn sie vom Ball berührt wurden, müssen sie die Toilette bilden (siehe Bild). Um befreit zu werden, braucht der Spieler einen anderen Spieler aus seiner Mannschaft, der sich auf seine Knie setzt und den Arm, der oben ist, senkt und das Geräusch der Klospülung nachahmt. Wenn du das Spiel anhältst, bekommt die Mannschaft mit der geringsten Zahl an Spielern in Toilettenstellung einen Punkt.

Dieses Spiel stärkt den Teamgeist.

